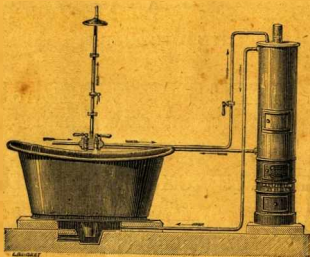


EXTRAIT

NOTRE CATALOGUE N° 45



LE CATALOGUE COMPLET N° 45 EST ENVOYÉ FRANCO

sur demande faite à

MM. E. DELAROCHE & SES NEVEUX

22, rue Bertrand, 22

PARIS

1895



EXTRAIT DE NOTRE CATALOGUE N° 45

MANUFACTURE
d'Appareils de Chauffage, de Cuisine
DE BAINS & DE BUANDERIES

**TARIF SPÉCIAL DES APPAREILS DE BAINS
ET D'HYDROTHERAPIE**

M^{ON} DELAROCHE AINÉ

FONDÉE EN 1815

22, RUE BERTRAND, 22

En face de l'Hôpital Necker

PARIS

Usine à vapeur à Montrouge.

BUREAUX ET MAGASINS OUVERTS EN SEMAINE
de 9 heures du matin à 6 heures du soir



FERMES DIMANCHES ET FÊTES
TELEPHONE

22, rue Bertrand, 22

La rue BERTRAND donne rue de Sèvres (en face de l'hôpital Necker)

MEDAILLES D'OR — ANVERS ET LYON.

TABLE DES MATIÈRES
VIRTUAL MUSEUM

CONTENUES DANS NOTRE CATALOGUE N° 15

Accessoires de bains	Descentes en bois
Aspirateurs Howorth	— en liège
Bains de bras	— ondes ascendantes
— de cordes	— en bidet (Cavalroure 46)
— de jambas	— en cercles
— de pieds	— écosaisées
— de plaine	— générales
— de siège	— en jet
— de vapeur	— mobiles
Baignoires anglaises	— en plâie
— à chauffage	— à pression facilee
— à cuivre	— à rotules
— en fonte	— en eau
— d'enfants	— en stège (Cavalroure 46)
— fonte émaillee	Bécessons
— fonte laquée	Eau chaude à la maison
— nickelées, argentées	Emballages
— à la Pompador	Hydrothérapie
— de ville	Marmittes chauffe-linge
— zinc	Mélangeurs suédois
Barres d'appui	Niveau d'eau
Bassins anglais	Plaques diverses
Bouteilles	Pompes à douchez
Chaudières par-tien, charbon	Pompes diverses
instantané, gaz	Porte-éponges
— à pression	Racocoris divers
— rapide	Réchauffeurs à pression
— rectangulaire gar. bois	Robinetterie
Chaudières à vapeur	Réservoirs
Chaudières par courants de eau	Réservoirs patentes
— à vapeur	Souppes mécaniques
Colliers de torsion	Siphons en plomb
— Jackson	Supports de douchez
Copillies à savon	Thermomètres
Crochets de vidange	Thermosiphons divers
Cylindres	Tubes à couler
	Tuyaux et coudes
	— caoutchouc

Les prix indiqués au présent Catalogue ne sont exigibles que pour l'année courante.

EXTRAIT DE NOTRE CATALOGUE N° 45
Le Catalogue complet N° 45 est envoyé franco sur demande



BAIGNOIRES EN ZINC

FIG. 31

ZINC
(2 modèles).
Nos 1 et 2



La vignette
représente le
N° 1

FIG. 151

ZINC
(2 modèles).
Nos 3 et 4



La vignette
représente le
N° 3

FIG. 33

ZINC
(3 modèles).
Nos 5 à 7



La vignette
représente le
N° 5

FIG. 34

ZINC
(7 modèles).
Nos 8 à 14



La vignette
représente le
N° 11

EXTRAIT DE NOTRE CATALOGUE N° 45.
Le Catalogue complet N° 45 est envoyé franc sur demande.

En commandant, avoir soin de désigner le numéro et le prix.

BAIGNOIRES EN ZINC



N° Les mesures indiquées sont les mesures extérieures en haut, c'est-à-dire la plus grande longueur.

FIG. 31.

à un seul dossier, forme droite

	Longeur en haut	Prix avec soupape
1 Petite gorge ou cordon, dossier incliné....	1 ^m 48	70
2 Grosse gorge, id....	1 52	90

FIG. 154

à un seul dossier, forme renversée

3 Petite gorge ou cordon, dossier renversé..	1 ^m 50	80
4 Grosse gorge id.....	1 60	100

FIG. 33

à deux dossiers, forme droite

5 Petite gorge droite, dossiers inclinés.....	1 ^m 55	90
6 Grosse gorge, id, id.....	1 60	100
7 id. id. socle mouluré et doublé, id.	1 05	150

FIG. 34

à deux dossiers, forme bateau

8 Petite gorge ou cordon, sans croisillons, dossiers inclinés	1 ^m 62	90
9 Grosse gorge id....	1 64	100
10 Demi-gorge, dossiers renversés.....	1 65	120
11 Grosse gorge, à croisillons, dossiers inclinés, socle mouluré	1 70	150
12 id. dossiers renversés, socle mouluré	1 75	160
13 id. id. id.....	1 80	180
14 id. id. id.....	1 85	200

Emballages et transports supplémentaires.
 En dehors de ces modèles courants, les baignoires se font sur toutes mesures spéciales.
 Les modèles courants sont en magnésin livrables de suite.
 Emballage d'une baignoire: Prix moyen: 10 francs.
 En commandant, avoir soin de désigner le numéro et le prix.

Toutes nos baignoires sont soigneusement marquées - En zinc naturel au moins. 10 fr.
 Quantités réduites pour usage des hôpitaux. Prix: 2 fr.

FIG. 31

ZINC
(2 modèles).
Nos 1 et 2



La vignette
représente le
N° 1

FIG. 32

ZINC
(2 modèles).
Nos 3 et 4



La vignette
représente le
N° 3

FIG. 33

ZINC
(3 modèles).
Nos 5 à 7



La vignette
représente le
N° 5

FIG. 34

ZINC
(7 modèles).
Nos 8 à 14



La vignette
représente le
N° 11

EXTRAIT DE NOTRE CATALOGUE N° 45.
Le Catalogue complet N° 45 est envoyé franco sur demande.

En commandant, avoir soin de désigner le numéro et le prix.

BAIGNOIRES EN ZINC



N° Les mesures indiquées sont les mesures extérieures en haut, c'est-à-dire la plus grande longueur.

FIG. 31.

à un seul dossier, forme droite

	longueur en haut	PRIX avec soupage
1 Petite gorge ou cordon, dossier incliné....	1 ^m 48	70
2 Grosse gorge, id.....	1 52	90

FIG. 154

à un seul dossier, forme renversée

3 Petite gorge ou cordon, dossier renversé..	1 ^m 56	80
4 Grosse gorge id.....	1 60	100

FIG. 33

à deux dossiers, forme droite

5 Petite gorge droite, dossiers inclinés.....	1 ^m 55	80
6 Grosse gorge, id. id.....	1 60	100
7 id. id. socle mouluré et doublé, id.	1 65	150

FIG. 34

à deux dossiers, forme bateau

8 Petite gorge ou cordon, sans croisillons, dossiers inclinés	1 ^m 62	90
9 Grosse gorge id....	1 64	100
10 Demi-gorge, dossiers renversés.....	1 65	120
11 Grosse gorge, 1 croisillon, dossiers inclinés, socle mouluré	1 70	150
12 id. dossiers renversés, socle mouluré	1 75	160
13 id. id. id....	1 80	180
14 id. id. id.....	1 85	200

PRIX

avec soupage

Emballage et transport supplémentaires.
 En dehors de ces modèles courants, les baignoires se font sur toutes mesures spéciales.
 Les modèles courants sont en magasin livrables de suite.
 Emballage d'une baignoire. Prix moyen : 40 francs.
 En commandant, avoir soin de désigner le numéro et le prix.

Toutes nos baignoires sont avec lavabos marchants. — En zinc naturel ou matés. 40 fr. Châssis en bois pour usage des soupapes. Prix 25 fr.

ANCIEN MODÈLE A BORDS DROITS

FIG. 34

MODÈLES

Nos

1 et 2



2 dossiers

NOUVEAU MODÈLE A GORGE OU BOURRELET

FIG. 598

MODÈLES

Nos

8, 9 et 10



2 dossiers

NOUVEAU MODÈLE A GORGE OU BOURRELET

FIG. 705

MODÈLES

Nos

11 et 12



1 dossier

NOTA — L'émaillage doit être vérifié à la réception. Nous déclinons ensuite toute responsabilité.

EXTRAIT DE NOTRE CATALOGUE N° 45
Le Catalogue complet N° 45 est envoyé franco sur demande.

BAIGNOIRES EN FONTE EMAILLÉE



Toutes nos baignoires en fonte sont émaillées à l'intérieur et peignées à l'extérieur. Les baignoires émaillées blanches sont en porcelaine blanche de choix.

			MODÈLE A SOCLE <small>Fig. 48</small> A DEUX DOSSIERS		
1	Pour Femmes	Longueur en haut . . . 1 ^m 53 Largeur id 0 63 Hauteur totale 0 68 Poids net, environ . . . 125 ^k	ÉMAIL BLANC	200	
2	Pour Hommes	Longueur en haut . . . 1 ^m 58 Largeur id 0 63 Hauteur totale 0 70 Poids net environ . . . 165 ^k	ÉMAIL BLANC	225	
MODÈLE A SOCLE ET A BOURRELET <small>Fig. 508</small> A DEUX DOSSIERS					
6	Pour Enfants	Longueur en haut . . . 1 ^m 42 Largeur en haut 0 55 Hauteur totale 0 64 Poids net environ . . . 100 ^k	ÉMAIL BLANC	130	
9	Pour Hommes	Longueur en haut . . . 1 ^m 58 Largeur en haut 0 65 Hauteur totale 0 68 Poids net environ . . . 155 ^k	ÉMAIL BLANC	165	
MODÈLE A SOCLE ET A GORGE <small>Fig. 506</small> A DEUX DOSSIERS					
10	Pour Hommes	Longueur en haut . . . 1 ^m 60 Largeur en haut 0 65 Hauteur totale 0 70 Poids net environ . . . 145 ^k	ÉMAIL BLANC	185	
MODÈLE A SOCLE ET A BOURRELET <small>Fig. 506</small> A UN SEUL DOSSIER					
11	Pour Enfants	Longueur en haut . . . 1 ^m 18 Largeur en haut 0 53 Hauteur totale 0 53 Poids net environ . . . 85 ^k	ÉMAIL BLANC	85	
MODÈLE A SOCLE ET A PETITE GORGE <small>Fig. 705</small> A UN SEUL DOSSIER					
12	Pour Hommes	Longueur en haut . . . 1 ^m 53 Largeur en haut 0 67 Hauteur totale 0 70 Poids net environ . . . 130 ^k	ÉMAIL BLANC	160	

Emballage en transport supplémentaire.
 Sur demande, nous livrons en emballage spécial (emballage en bois) en plus 10 francs.
 Emballage d'une baignoire. Prix moyen 100 francs.

NOTA. — Les baignoires en fonte émaillée sont exemptes d'impôt sur les taxes indiennes et particulièrement sur les taxes américaines.

Elles sont en usage dans les hôpitaux, écoles et institutions, dans la plupart des établissements thermaux, et en général dans tous les grands établissements de balnéation, ainsi que dans les hôtels.

La couleur (blanc de Suède) est obtenue grâce à nos procédés, selon les progrès, par des machines et à toutes les époques de la fabrication de fonte dans toutes les plantations.

EXTRAIT DE NOTRE CATALOGUE N° 45.
Le Catalogue complet N° 45 est envoyé franco sur demande

CHAUFFE-BAINS PARISIEN

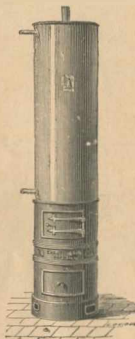
pour l'usage du charbon, du coke ou du bois

MODÈLE

sans chauffe-linge.

FIGURE 23

MARQUE



DESCRIPTION DE L'APPAREIL

L'appareil se compose d'une chaudière tubulaire en tôle galvanisée ou cuivre rouge émaillé intérieurement, reposant sur un fourneau en fonte ou tôle indépendant de la chaudière.

En commandant, avoir soin de désigner si on veut une chaudière en tôle ou en cuivre, et toujours indiquer le prix pour éviter des retards de livraison.

CET APPAREIL PRÉSENTE LES AVANTAGES SUIVANTS .

1° Placement facile. La forme verticale et cylindrique du chauffe-bains parisien, son petit diamètre, son peu de volume, permettent de le placer partout, dans les endroits les plus exigus, soit à côté de la baignoire, soit dans une pièce voisine : une cuisine, un cabinet de toilette. — La pose en est extrêmement simple.

2° Chauffage rapide et économique. La disposition du système tubulaire de la chaudière procure économie de temps et de combustible. — Aucune chaleur n'est perdue. Réflexion du feu des foyers et utilisation des gaz dégagés de la combustion. Quelques centimes de coke ou de houille suffisent pour chauffer un bain.

3° Indépendance de la baignoire. La contenance de la chaudière, son indépendance de la baignoire permettent de réserver l'eau nécessaire pour réchauffer le bain comme dans un établissement public, avantage que ne donnent ni les cylindres, ni les appareils étanches ou communiquant par va et vient à la baignoire.

4° Mobilité de l'appareil. Le chauffe-bains parisien est mobile. Il reste la propriété du localiste et peut être enlevé comme un meuble.

EXTRAIT DE NOTRE CATALOGUE N° 45.
Le Catalogue complet N° 45 est envoyé franco sur demande



DIMENSIONS ET PRIX A PARIS

Pose et tous accessoires en supplément.

Pour la province : Emballages et transports supplémentaires.

Modèle sans chauffe-linge. — FIG. 23.

N ^o MÈRE	CAPACITÉ APPROXIMATIVE	DIAMÈTRE	HAUTEUR	PRIX DE L'APPAREIL	
				CHAUDIÈRE EN TÔLE	CHAUDIÈRE EN BRONZE
Sur placard	1	100 litres	0 ^m 40	1 ^m 65	125 fr. 150 fr.
	1 ^{ba}	125 "	0 40	1 85	150 200
	1 ¹ / ₂	150 "	0 45	1 85	175 250
	2	200 "	0 50	1 85	200 300
Sur grande	3	300 "	0 60	1 85	350 500
	4	400 "	0 70	1 90	450 600
	5	500 "	0 80	1 90	550 700

AU CHAMBERAY

AU CHAMBERAY

Les chaudières en bronze chauffent plus vite.
Emballage 100 à 300 fr.

En sus } Peinture marbre d'une chaudière en tôle, de 10 à 20 fr.
} Bronzage d'une chaudière en tôle, de 20 à 50 fr.

Chaque numéro correspond au nombre de baignoires

- N^o 1 : pour une baignoire ordinaire.
 N^o 1^{ba} : id. moyenne.
 N^o 1 ¹/₂ : id. grande.
 N^o 2 : pour deux baignoires, etc., etc.

Le n^o 1 a en hauteur 0,20 de moins que les autres appareils. Il est préférable dans les endroits où l'eau ne monte pas facilement. Il est à la portée de la main et peut, au besoin être rempli au moyen d'un seau ou d'un broc.

Voir l'installation du chauffe-bains parisien au charbon, plus loin.

EXTRAIT DE NOTRE CATALOGUE N^o 45.
 Le Catalogue complet N^o 45 est envoyé franco sur demande.

CHAUFFE-BAINS PARISIEN

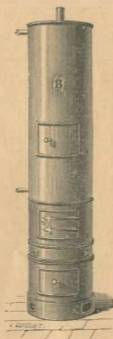
pour l'usage du charbon, du coke ou du bois

MODÈLE

avec chauffe-linge.

Fig. 24

MARQUE



DESCRIPTION DE L'APPAREIL

L'appareil se compose comme le précédent d'une chaudière tubulaire en tôle galvanisée ou en cuivre rouge élamé intérieurement, reposant sur un fourneau en fonte ou tôle indépendant de la chaudière.



L'appareil ci-dessus présente les mêmes avantages que le précédent, il n'en diffère que par l'annexion d'un chauffe-linge dans la chaudière avec porte sur la face.

En commandant, avoir soin de désigner si on veut une chaudière en tôle ou en cuivre et toujours indiquer le prix pour éviter des confusions et des retards de livraison



DIMENSIONS ET PRIX A PARIS

Pose et tous accessoires en supplément.
Pour la province : Emballages et transports supplémentaires.

Modèle avec chauffe-lingo. -- Fig. 34

NUMÉROS	CAPACITÉ APPROXIMATIVE	DIAMÈTRE	HAUTEUR	PRIX DE L'APPAREIL	
				CHAUFFE-BOIS en tôle	CHAUDIÈRE en fonte
Eau graine	1	400 litres	0 ^m 40	1 ^m 65	150 fr. 200 fr.
	1 bis	125 »	0 40	1 85	175 250
	1 1/2	150 »	0 45	1 85	200 300
	2	200 »	0 50	1 85	225 350
Sit de suite	3	300 »	0 60	1 85	425 600
	4	400 »	0 70	1 90	525 700
	5	500 »	0 80	1 90	625 800

AU CHARBON

AU CHARBON

Les chaudières en fonte distillent plus vite
Embballages 40 à 75 fr.

En plus : Peinture marbre d'une chaudière en tôle, de 10 à 20 fr.
Bronzage d'une chaudière en tôle de 20 à 50 fr.

PRIX DES FOYERS SEULS SANS LES CHAUDIÈRES

Nous ne les livrons que pour échange

DIAMÈTRE		PRIX AU CHARBON
0 ^m 40	Fonte	50 francs
0 45		70 »
0 50		90 »
0 60	Tôle et fonte	190 »
0 70		225 »
0 80		275 »

Voir l'installation du chauffe-bains parisien au charbon, p^o suivant

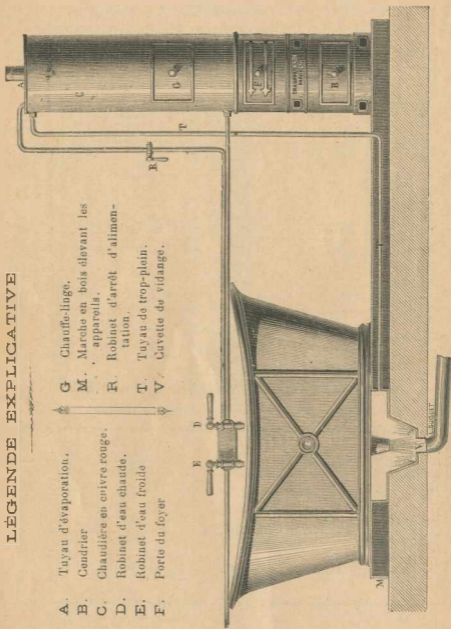
EXTRAIT DE NOTRE CATALOGUE N^o 45
Le Catalogue complet N^o 45 est envoyé franco sur demande.

Fig. 28

LÉGENDE EXPLICATIVE

- A. Tuyau d'évaporation.
- B. Cendrier
- C. Chaudière en cuivre rouge.
- D. Robinet d'eau chaude.
- E. Robinet d'eau froide
- F. Porte du foyer

- G. Chauffe-linge.
- M. Marche en bois devant les appareils.
- R. Robinet d'arrêt d'alimentation.
- T. Tuyau de trop-plein.
- V. Cuvette de vidange.



EXTRAIT DE NOTRE CATALOGUE N^o 45
 Le Catalogue complet N^o 45 est envoyé franco sur demande



Aperçu de la dépense des appareils nécessaires
à l'installation d'une Salle de bains

DEVIS N° 1

Quantité	Prix de l'unité	Désignation des objets	SOMMES
1	15	1 Chauffe-bains parisien au charbon (fig. 23), n° 1 cuivre	150
1	10	1 Flotteur indicateur (F)	10
1	70	1 Baignoire zinc, n° 1 marbrée (fig. 31)	70
1	10	1 Cuvette de vidange ordinaire n° 210	10
2	28	2 Robinets n° 53 de 25 m/m, cuivre (ébène)	28
1	6	1 Plaque émaillée (fig. 608)	6
1	10	1 Robinet d'arrêt n° 122 de 25 m/m, cuivre	10
1	50	1 Coquille savon porcelaine n° 1	50
1	10	1 Tube à couler (fig.)	10
TOTAL			296
10			50
1	1	10 Ou avec Chauffe-bains en tôle galvanisée (fig. 23) n° 1, dont le prix est de 125	125
TOTAL			370

DEVIS N° 2

1	21	1 Chauffe-bains parisien au charbon (fig. 24 n° 1) 1/2 cuivre	210
1	20	1 Niveau d'eau à tube cristal (N)	20
1	260	1 Baignoire cuivre n° 14	260
1	20	1 Cuvette de vidange siphonnée n° 211	20
2	44	2 Robinets n° 53 de 25 m/m, bronze (ébène)	44
1	25	1 Plaque saillante bronze (fig. 173)	25
1	12	1 Robinet d'arrêt n° 122 de 25 m/m, bronze	12
1	120	1 Bain de pluie, colonne de 25 m/m (fig. 272)	120
1	10	1 Coquille savon bronze E. D. (fig. 64)	10
1	10	1 Tube à couler cuivre	10
TOTAL			611
1	1	11 Ou avec Chauffe-bains en tôle galvanisée (fig. 24) n° 1 1-2, dont le prix est de 200 fr	200
TOTAL			711

Ces devis ne sont donnés qu'à titre d'aperçu et peuvent être modifiés comme on le désire.

EXTRAIT DE NOTRE CATALOGUE N° 45.
Le Catalogue complet N° 45 est envoyé franco sur demande.

Prix à Paris — Emballages et transports supplémentaires.

La pose et la plomberie ne sont pas ici comprises — Sur demande, envoi franco du Catalogue.

CHAUFFE-BAINS PARISIEN

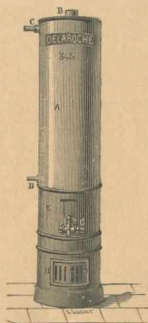
pour l'usage du gaz

MODÈLE

sans chauffe-linge.

FIGURE 345

MARQUE



DESCRIPTION DE L'APPAREIL

L'appareil se compose d'une chaudière tubulaire en tôle galvanisée ou cuivre rouge étamé intérieurement, reposant sur un fourneau en fonte ou tôle indépendant de la chaudière.



En commandant, avoir soin de désigner si l'on veut une chaudière en **tôle** ou en **cuivre**, et toujours indiquer le prix pour éviter des confusions et des retards de livraison

CET APPAREIL PRÉSENTE LES AVANTAGES SUIVANTS

1^{er} Placement facile La forme verticale et cylindrique du chauffe-bains parisien au gaz, son petit diamètre, permettent de le placer partout dans les endroits les plus exigus, soit à côté de la baignoire, soit dans une pièce voisine, une cuisine, un cabinet de toilette; la pose en est simple

2^e Chauffage rapide et économique. L'emploi des brûleurs à gaz et à air mélangés, la disposition spéciale de la chaudière, réalisent une économie de temps et de combustible. Il suffit (au N^o 1) d'une dépense moyenne d'un mètre cube de gaz, soit environ 0 fr. 30 à Paris, pour chauffer un bain.

3^e Indépendance de la chaudière La contenance de la chaudière permet de réserver l'eau nécessaire pour réchauffer le bain. — Son indépendance de la baignoire permet en outre de continuer le chauffage pendant la durée du bain en conservant allumé l'appareil réglé et modéré, avantages que ne donnent ni les cylindres ni les appareils attachés à la baignoire ou y communiquant par système de va-et-vient.

4^e Service facile et sans danger Cet appareil s'allume facilement au moyen du système spécial du robinet allumeur. La ventilation constante produite par le tube de dégagement, qui traverse la chaudière et enlève les gaz non carburés à mesure qu'ils se produisent, rend tout accident impossible. La condensation se recueille et évite l'odeur et la buée inhérentes au chauffage au gaz.

5^e Mobilité de l'appareil — Le chauffe-bains parisien au gaz est mobile. C'est un meuble qui peut être enlevé par le locataire à qui il appartient

EXTRAIT DE NOTRE CATALOGUE N^o 45
Le Catalogue complet N^o 45 est envoyé franco sur demande.



DIMENSIONS ET PRIX A PARIS

Pose et tous accessoires en supplément.

Pour la province : Emballages et transports supplémentaires.

Modèle sans chauffe-linge — Prix 345

NUMEROS	CAPACITE APPROXIMATIVE	DIAMÈTRE	HAUTEUR	PRIX DE L'APPAREIL		
				LAIDIER en tôle	CHIFFONNIER en ébène	
En magasin	1	100 litres	0.40	1.65	175 fr.	200 fr.
	1 bis	125 »	0 40	1 85	200	250
	1 1/2	150 »	0 45	1 85	225	300
	2	200 »	0 50	1 85	275	375
Sur commande	3	300 »	0 60	1 85	450	600
	4	400 »	0 70	1 90	550	700
	5	500 »	0 80	1 90	650	800

AU GAZ

AU GAZ

Les chaudières en tôle chauffent plus vite.
Éclairage 60 à 215 fr.

En tôle } Peinture marbre d'une chaudière en tôle, de 10 à 20 fr.
 { Bronzage d'une chaudière en tôle, de 20 à 50 fr.

Chaque numéro correspond au nombre de baignoires

- N° 1 : pour une baignoire ordinaire.
 N° 1 bis : id moyenne.
 N° 1 1/2 : id, grande.
 N° 2 : pour deux baignoires, etc., etc.

Le n° 1 a une hauteur 0,20 de moins que les autres appareils. Il est préférable dans les endroits où l'eau ne monte pas facilement. Il est à la portée de la main et peut, au besoin, être rempli au moyen d'un seau ou d'un broc.

Voir l'installation du chauffe-bains parisien au gaz, plus loin

EXTRAIT DE NOTRE CATALOGUE N° 45
 Le Catalogue complet N° 45 est envoyé franco sur demande.

CHAUFFE-BAINS PARISIEN

pour l'usage du gaz

MODÈLE

avec chauffe-linge.

FIGURE 310

MARQUE



DESCRIPTION DE L'APPAREIL

L'appareil se compose comme le précédent d'une chaudière tubulaire en tôle galvanisée ou en cuivre rouge émaillé intérieurement, reposant sur un fourneau en fonte ou tôle indépendant de la chaudière.

L'appareil ci-dessus présente les mêmes avantages que le précédent, il n'en diffère que par l'annexion d'un chauffe-linge dans la chaudière avec porte sur la face.

En commandant, avoir soin de désigner si on veut une chaudière en tôle ou en cuivre et toujours indiquer le prix pour éviter des confusions et des retards de livraison.

EXTRAIT DE NOTRE CATALOGUE N° 45
Le Catalogue complet N° 45 est envoyé franco sur demande.

DIMENSIONS ET PRIX A PA



Pose et tous accessoires en supplément.

Pour la province : Emballages et transports supplémentaires.

Modèle avec chauffe linge. — Fig. 346.

NUMÉROS	CAPACITÉ APPROXIMATIVE	DIAMÈTRE	HAUTEUR	PRIX DE L'APPAREIL		
				CHAUDIÈRE EN TÔLE	CHAUDIÈRE EN FONTE	
En bronze	1	100 litres	0 ^m 40	1 ^m 65	200 fr.	250 fr.
	1 bis	125 »	0 40	1 85	225	300
	1 1/2	150 »	0 45	1 85	250	350
Sur demande	2	200 »	0 50	1 85	300	425
	3	300 »	0 60	1 85	525	700
	4	400 »	0 70	1 90	625	800
	5	500 »	0 80	1 90	725	900

En sus (Peinture marbre d'une chaudière en tôle, de 10 à 20 fr.
 (Bronzage d'une chaudière en tôle, de 20 à 50 fr.

PRIX DES FOYERS SEULS SANS LES CHAUDIÈRES

Nous ne les livrons que pour rechange

DIAMÈTRE	Fonte	PRIX
		avec couronne à gaz et robinet
0 ^m 40		80 francs
0 45		100 »
0 50		120 »
0 60	Tôle et fonte	225 »
0 70		250 »
0 80		300 »

Voir l'installation du chauffe-bains au gaz p^o suivant.

EXTRAIT DE NOTRE CATALOGUE N^o 45.
 Le Catalogue Complet N^o 45 est envoyé franco sur demande.

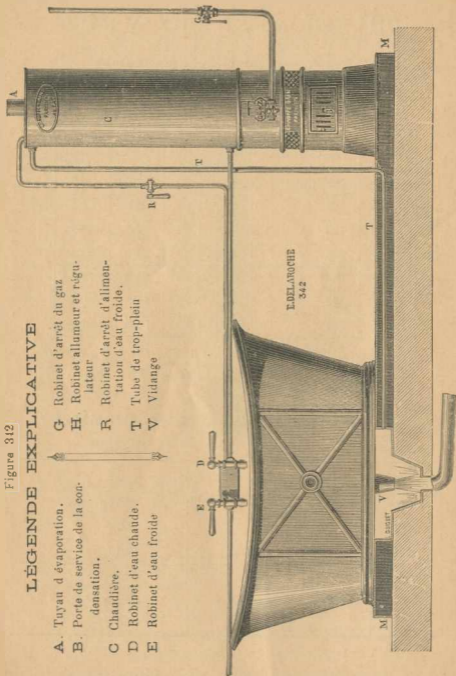
Les chauffe-bains parisiens se démontent plus vite.
 Prix unique 40 à 250 fr.

Chauffe-Bains au pétrole — Prix à traiter

Figure 342

LÉGENDE EXPLICATIVE

- A. Tuyau d'évaporation.
 B. Porte de service de la condensation.
 C. Chaudière.
 D. Robinet d'eau chaude.
 E. Robinet d'eau froide.
 G. Robinet d'arrêt du gaz.
 H. Robinet allumeur et régulateur.
 R. Robinet d'arrêt d'alimentation d'eau froide.
 T. Tube de trop-plein.
 V. Vidange.



EXTRAIT DE NOTRE CATALOGUE N° 45
 Le Catalogue complet N° 45 est envoyé franco sur demande.



Aperçu de la dépense des appareils nécessaires à l'installation d'une Salle de Bains

DEVIS N° 5

Numero de pièce	Folio du devis N° 45	Quantité	DÉSIGNATION DES OBJETS	SOMMES
1	25	1	Chauffe-bains parisien au gaz (fig. 315), n° 1 (cuivre)	200 >
2	55	1	Flotteur indicateur F.	10 >
3	7	1	Baignoire zinc, n° 3, marbrée (fig. 154)	80 >
4	17	1	Cuvette de vidange siphonée n° 211	20 >
5	50	2	Robinet n° 53 de 25 m/m, cuivre (ébène)	28 >
6	59	1	Plaque fonte émaillée (fig. 608)	6 >
7	52	1	Robinet d'arrêt n° 122 de 25 m/m, cuivre	10 >
8	58	1	Coquille savon porcelaine, n° 2	9 >
9	55	1	Tube à couler cuivre (fig. 88)	10 >
TOTAL				366 >

DEVIS N° 8

1	27	1	Chauffe-bains parisien au gaz (fig. 316 n° 1), 2 corps	350 >
2	55	1	Niveau d'eau à tube cristal (N)	20 >
3	9	1	Baignoire cuivre n° 12 (fig. 27)	230 >
4	17	1	Cuvette de vidange siphonée n° 211	20 >
5	50	2	Robinet n° 53 de 27 m/m (ébène nickelés)	44 >
6	58	1	Plaque saillante nickelée (fig. 173)	30 >
7	52	1	Robinet d'arrêt n° 122 de 27 m/m, bronze	14 >
8	74	1	Bain de pluie de 25 m/m (fig. 277), nickelé	155 >
9	58	1	Coquille savon bronze E. D., nickelée (fig. 64)	13 >
0	55	1	Tube à couler cuivre (fig. 88)	10 >
TOTAL				886 >

Ces devis ne sont donnés qu'à titre d'aperçu et peuvent être modifiés comme on le désire.

EXTRAIT DE NOTRE CATALOGUE N° 45.
Le Catalogue complet N° 45 est envoyé franco sur demande.

Paris - Emballages et transports supplémentaires.

La pose et la plomberie ne sont pas ici comprises. — Sur demande, envoi franco du catalogue.

ROBINETS A RODAGE

Robinet à bequille
Figure 53



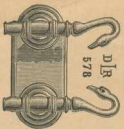
Robinet avec plaque
Figure 54



Robinet à col de cygne
Figure 55



Robinet à col de cygne sur plaque
Figure 578



MILLIMÈTRES	DÉSIGNATION	PRIX			
		CUIVRE	BRONZE	BOIS	ÉBÈNE
30	ROBINET A BÉQUILLE avec raccord Figure 53	12	15	16	20
25		14	17	19	25
20	Avec manche ébène	17	22	24	30
27	Id.	19	22	24	31

MILLIMÈTRES	DÉSIGNATION	PRIX			
		CUIVRE	BRONZE	BOIS	ÉBÈNE
30	ROBINETS AVEC PLAQUE Figure 54	32	37	41	52
25		37	44	50	64
27	Avec manche ébène	44	52	54	76
30	ROBINETS AVEC PLAQUE Figure 53	24	25	27	32
25		29	30	32	40
27	Avec manche ivoire	36	39	43	48

MILLIMÈTRES	DÉSIGNATION	PRIX			
		CUIVRE	BRONZE	BOIS	ÉBÈNE
30	ROBINET COL DE CYGNE Figure 55	12	15	18	20
25		13	16	20	24
27	Avec raccord et rosace	18	22	30	36
30	ROBINET COL DE CYGNE Figure 54	54	59	65	76
25		63	64	70	84
27	Avec manche ivoire	93	90	90	112

MILLIMÈTRES	DÉSIGNATION	PRIX			
		CUIVRE	BRONZE	BOIS	ÉBÈNE
30	COL DE CYGNE SUR PLAQUE Figure 578	32	39	47	52
25		37	43	51	58
27	Avec raccord et rosace	46	56	65	76

EXTRAIT DE NOTRE CATALOGUE N° 45
Le Catalogue Complet N° 45 est envoyé franco sur demande.

Maison Delaroché, Fils
Fondée en 1815



APPAREILS DE BAINS & BAIGNOIRES
HYDROTHERAPIE

APPAREILS DE BUNDERIE

Systemes GASTON BOZÉRIAN DECODUN
et autres

FOURNEAUX DE CUISINE

APPAREILS DE CHAUFFAGE DIVERS

Envoi franco des Catalogues

Les Commandes, Correspondances & Réclamations

DOIVENT ÊTRE ADRESSÉES AU NOM DE MM

G. Delaroché et Fils

22, RUE BERTRAND, 22

PARIS

